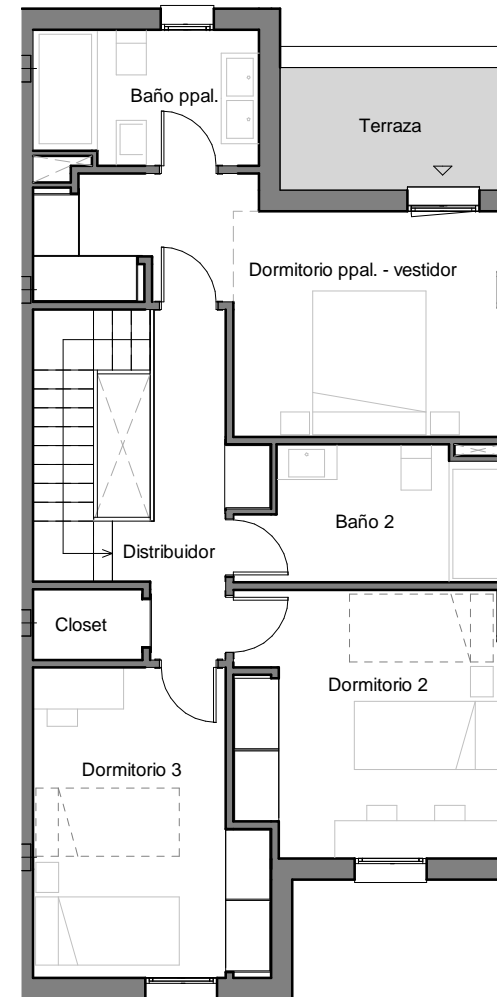
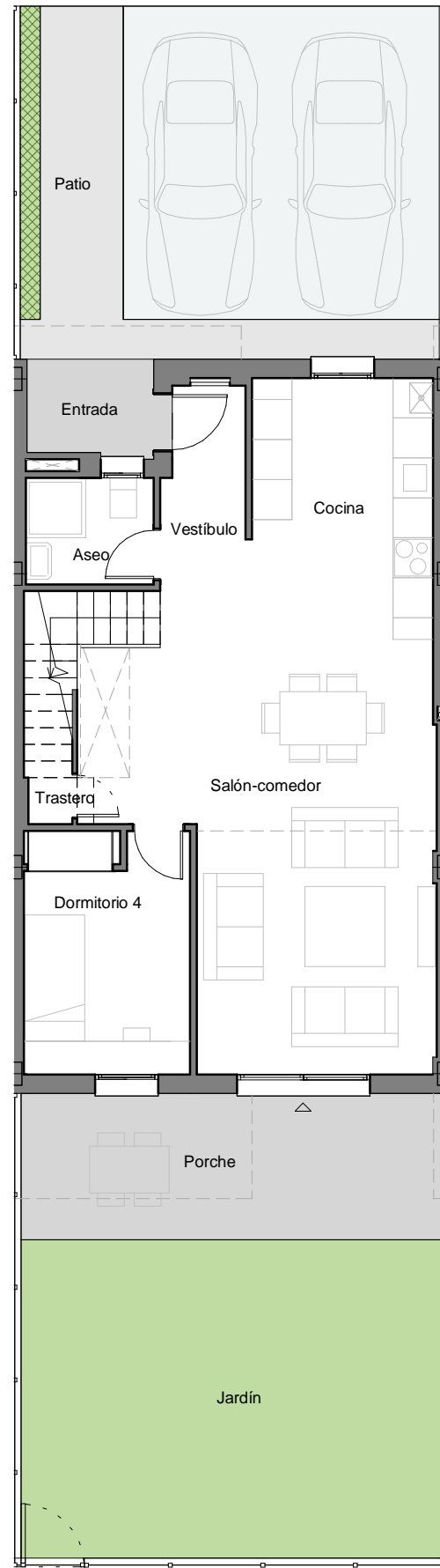
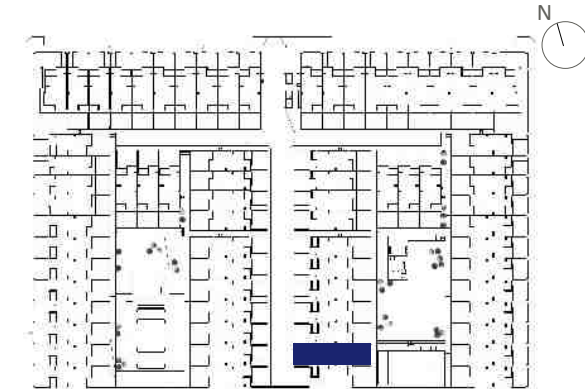


EMPLAZAMIENTO



CUADRO DE SUPERFICIES

Planta baja	
Vestíbulo	3,8 m ²
Salón-comedor	30,2 m ²
Cocina	10,9 m ²
Dormitorio 4	9,1 m ²
Aseo	3,1 m ²
Trastero	1,9 m ²
Total útil	58,9 m²
Planta primera	
Distribuidor	5,2 m ²
Dormitorio ppal. - vestidor	15,2 m ²
Baño ppal.	5,2 m ²
Dormitorio 2	12,2 m ²
Dormitorio 3	11,6 m ²
Baño 2	5,8 m ²
Closet	1,4 m ²
Total útil	56,6 m²
Total útil interior vivienda	115,5 m²
Entrada	2,7 m ²
Porche	13,9 m ²
Terraza	4,9 m ²
Total útil exterior	21,5 m²
Total construida vivienda	135,5 m²
Total construida exterior	22,3 m²
Total construida incl. ZZ.CC	159,0 m²
Jardín	30,2 m ²
Patio	34,2 m ²
Total espacio libre	64,4 m²
Superficie de parcela	152,7 m²

Vivienda N° 46

La información aquí contenida puede ser modificada durante el transcurso de la ejecución de la obra por exigencias técnicas o jurídicas, sin que ello implique menoscabo en el nivel global de calidades. El mobiliario, incluido el de cocina, se refleja a efectos meramente decorativos, sin que se incluya en la oferta. Los peldaños de acceso a la vivienda y salidas a patios, puede alterarse en función de la rasante de las calles y corresponde a la D.F. fijar el criterio.

1 m 2 m 3 m 4 m 5 m